

# 「AI 特別セミナー」

- ・ AI基礎知識
- ・ AI実装ロードマップ
- ・ AI活用事例とリスク

AIの社会実現が急速に進み始めている現在、企業や公的機関等においては、AIに関するリテラシーを高め、その活用可能性とリスクを正しく理解し、攻め、守りの両面を率いる人材が必要となっています。AIの活用が様々な業種で進められている中、AI活用や、ひいてはDXを全社レベルへ進化させることを目指し、経営管理、財務、人事、総務、法務といった業務領域など、職種を問わず、また、将来の社会人である学生を含め広く多くの人たちに、AIを学び活用していただくための、特別セミナーを企画いたしました。

「AI特別セミナー」は3回のセミナーにて構成されています。

## ■ 第1回 「AI基礎知識」 [講座No. 41114]

学生は  
無料！

日時 令和5年11月24日(金) 13:30~15:00  
場所 石川県地場産業振興センター 本館3階 第3研修室  
費用 2,000円(税込) 会場定員 100名

内容

- ・AI技術に関する歴史の変遷
- ・現在のAIの特性(画像認識、音声認識、自然言語処理、異常検知データ整理・分析)
- ・生成AI(ChatGPTなど)のもたらす変化
- ・AI利用に関する社会的ルール

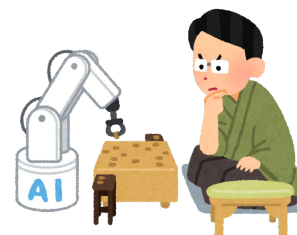


講演者 一般社団法人日本ディープラーニング協会 専務理事 岡田 隆太郎

1974年生。東京都出身。慶應義塾大学在学中に起業。2017年、ディープラーニングの産業活用促進を目的に一般社団法人日本ディープラーニング協会を設立し事務局長に就任。2018年より同理事兼任。2019年より実行委員会を組成して、全国高等専門学校ディープラーニングコンテストを開催。コミュニティ・オーガナイザーとして、数々の場作りを展開している。文科省「データ関連人材育成プログラム」評価委員、「科学技術イノベーション創出に向けた大学フェロシップ創設準備事業」審査委員、NEDO「モビリティサービス分野アーキテクチャ検討委員会」委員、「Society5.0型未来技術人材」育成事業AI・数理データサイエンス分野外部評価委員

## ■ 第2回 「AI実装ロードマップ」 [講座No. 41115]

日時 令和6年1月30日(火) 13:30~15:00  
場所 石川県地場産業振興センター 本館3階 第3研修室  
費用 2,000円(税込) 会場定員 100名  
講演者 HEROZ株式会社 代表取締役CRO 高橋 知裕



## ■ 第3回 「AI活用事例とリスク」 [講座No. 41116]

日時 令和6年3月中旬 ( ) 13:30~15:00  
場所 石川県地場産業振興センター  
費用 2,000円(税込) 会場定員 100名  
講演者 有限責任監査法人トーマツ (予定)

第2回、第3回開催は計画策定中！  
内容が決定し次第、公開いたします。  
乞うご期待！！

# 【A I 特別セミナー申込について】

	セミナー名	開催日	申込締切日
第1回	「A I 基礎知識」	11月24日(金)	11月10日(金)

<申込先> 石川県IT総合人材育成センター セミナー事務局

HP <https://www.ishikawa-sc.co.jp/>

e-mail [jigyobu@ishikawa-sc.co.jp](mailto:jigyobu@ishikawa-sc.co.jp)

FAX 076-268-8570

※ホームページ、メール、FAX でお申込みできます。

WEB  
申込は  
こちら



## 第1回「AI 基礎知識」参加申込書

参加者情報				会場	オン ライン
1 人 目	会社名		役職		
	所属		氏名		
	住所				
	e-mail		TEL		
2 人 目	会社名		役職		
	所属		氏名		
	住所				
	e-mail		TEL		
3 人 目	会社名		役職		
	所属		氏名		
	住所				
	e-mail		TEL		

※参加形態欄に○印を記入してください。

※学生の方は、役職欄に「学生」と記入してください。学生の方は**無料**です。

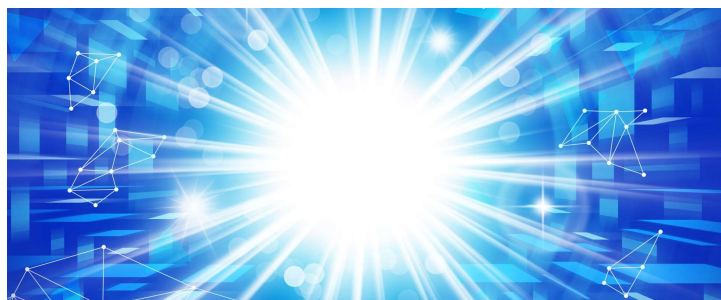
※オンラインでの視聴も可能です。申込後にZOOM接続情報(URL、パスコード)を通知いたします。

オンライン視聴の方は、e-mailを必ず記載してください。

※申込後、請求書を送付いたします。請求書の内容に基づき、事前に銀行振込してください。

### 会場ご案内

地場産業振興センター本館3階  
〒920-8203 金沢市鞍月2丁目20番地  
TEL : 076-268-2010



### 会場周辺地図



(株)石川県IT総合人材育成センター

TEL 076-267-8000

FAX 076-268-8570

URL <https://www.ishikawa-sc.co.jp/>

〒920-8203 石川県金沢市鞍月2-1